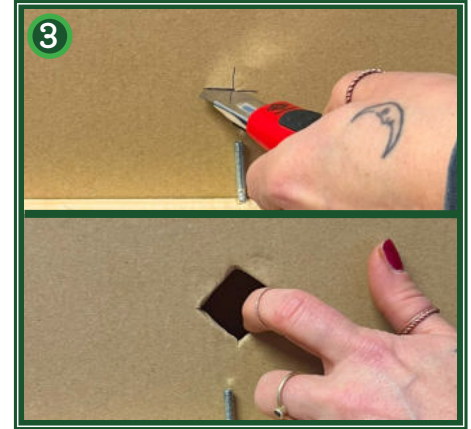




1 Wachsmottenklappe und Eingangstunnel aus dem Nistkarton herausholen



2 Karton mittig ausrichten und durch das Einflugloch von außen ein Kreuz markieren



3 Karton rausnehmen, Kreuz einschneiden und Pappecken nach innen klappen



4 Eingangstunnel von außen durch das Hummelhaus in das Loch des Nistkartons schieben



5 Nistkarton bis zu 3 cm hoch mit Erdenfreund® Holzchips Nistmaterial auffüllen



6 Erdenfreund® Kapokwolle aufrupfen und um den Tunnel legen. Tunnel nicht blockieren!



7 Nistkarton zukleben, dass keine Hummel sich verirrt und Dach zuschrauben. FERTIG :)!

Anfangs den Eingangstunnel 2 cm hervorstehen lassen, dass die Wachsmottenklappe nicht schließt. Sobald eine Hummelkönigin eingezogen ist, den Tunnel wöchentlich weiter reindrücken bis die Schutzklappe zu ist. So lernen Hummeln die Klappe zu öffnen. Mehl auf dem Podest hilft Spuren zu sehen, sobald eine Hummel eingezogen ist.



8

WWW.ERDENFREUND.DE

Hummelhaus Tipp:

Schattig in Wildblumennähe aufstellen.
Hummelköniginnen erwachen ab Februar bis März und suchen dann ihr neues Königinnenreich!

